

男性と子どももの 安心車両

Men- and Children-Only Rush Hour Cars

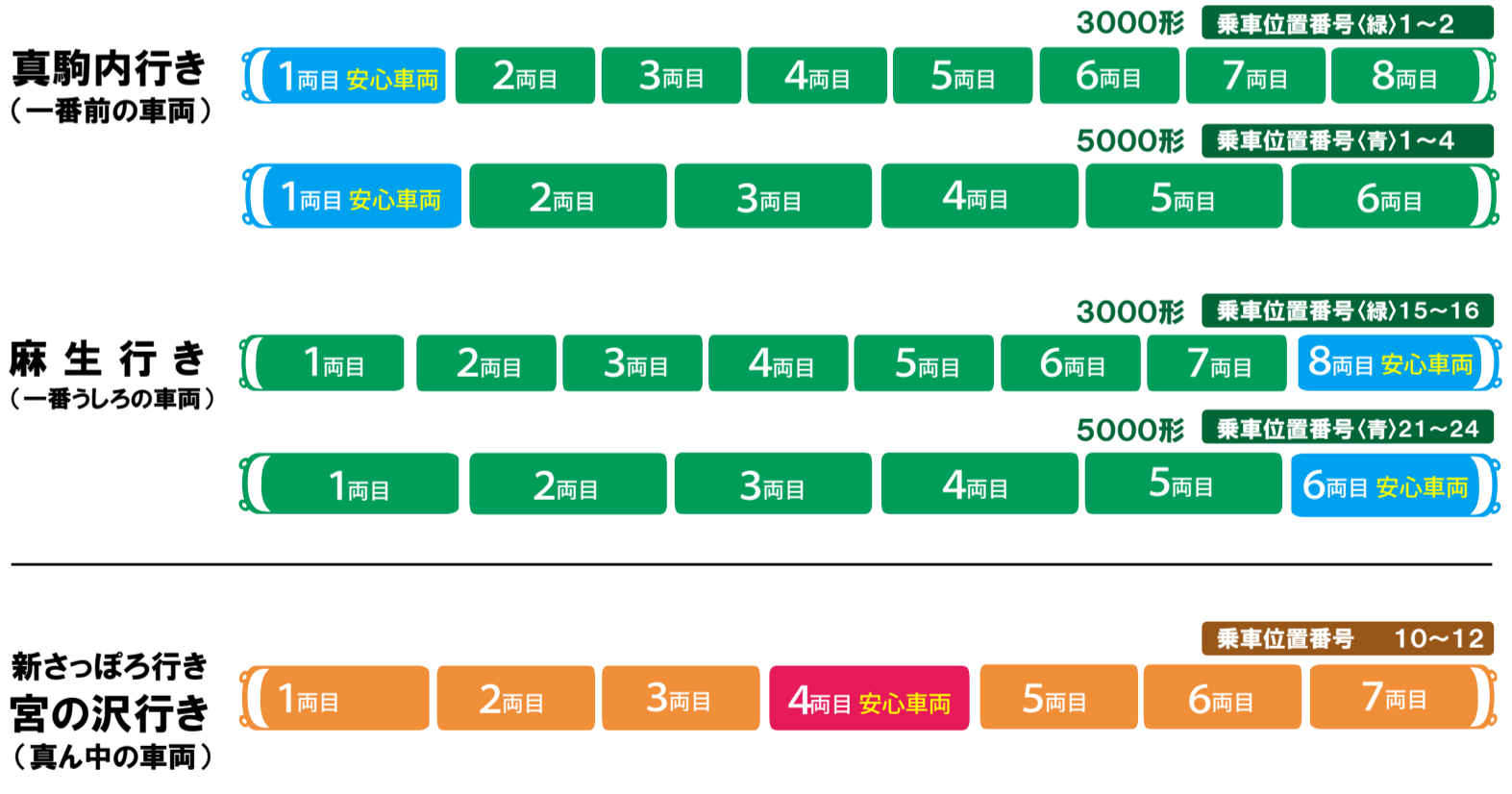
ただ今、運行中！

時間／平日 ※平日ダイヤのみ

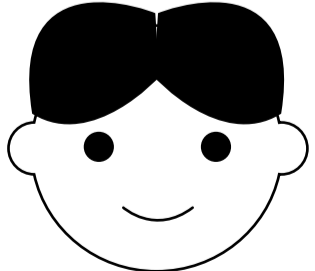
Operating Hours: From the first train until 9:00 AM on weekdays.

始発～9:00

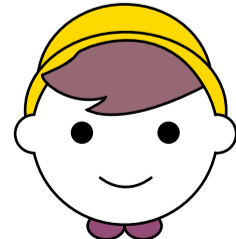
南北線
東西線



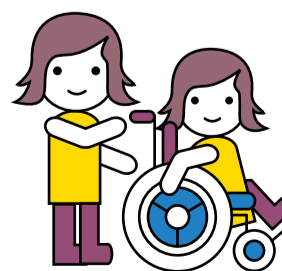
この安心車両には、以下の方がご乗車いただけます。 Only the following during rush hour:



男性
Men



小学生以下の
女の子さま
Elementary-age and
younger children



お身体の
不自由なお客様と
介護する女性のお客様
Passengers with
physical disabilities and
their caretakers