

# 女性と子どももの 安心車両

Women- and Children-Only Rush Hour Cars

## ただ今、運行中!

時間 / 平日 ※平日ダイヤのみ

Operating Hours: From the first train until 9:00 AM on weekdays.

## 始発~9:00

南北線

真駒内行き  
(一番前の車両)



3000形 乗車位置番号<緑> 1~2



5000形 乗車位置番号<青> 1~4

麻生行き  
(一番うしろの車両)



3000形 乗車位置番号<緑> 15~16



5000形 乗車位置番号<青> 21~24

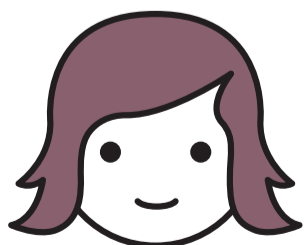
東西線

新さっぽろ行き  
宮の沢行き  
(真ん中の車両)



乗車位置番号 10~12

この安心車両には、以下の方がご乗車いただけます。 Only the following during rush hour :



女性  
Women



小学生以下の  
男のお子さま  
Elementary-age and  
younger children



お身体  
不自由なお客様と  
介護する男性のお客様  
Passengers with  
physical disabilities and  
their caretakers

お問い合わせ

札幌市交通局 高速電車部業務課 ☎ 896-2742~4

Sapporo City  
Transportation Bureau  
札幌市交通局